

.....

Ocenianie kształtujące

- ocenianie, które pomaga się uczyć



Cele prezentacji

- ❑ Zapoznanie z definicją oceniania kształtującego
- ❑ Poznanie elementów OK



Kryteria sukcesu

- wiem, czym jest ocenianie kształtujące
- znam elementy charakterystyczne OK
- wiem, czym różni się ocenianie kształtujące od sumującego
- wiem, na czym polega rola Rodziców w OK



Czym jest OK?

- OK - to koncepcja, która zakłada prowadzenie i ciągłe doskonalenie procesów uczenia się i nauczania w szkole.
- OK - to efektywna praktyka szkolna, która opiera się na dialogu, szacunku, wspieraniu uczniów w procesie uczenia się.
- OK - buduje otwartą i uczciwą relację między podmiotami procesu uczenia się zachodzącego w szkole oraz poczucie bezpieczeństwa.
- OK stwarza sytuacje edukacyjne, które sprzyjają głębokiemu uczeniu i budują odpowiedzialność uczniów w procesie uczenia się





Ocenianie kształtujące
- to ocenianie pomagające
tworzyć atmosferę
sprzyjającą uczeniu się.

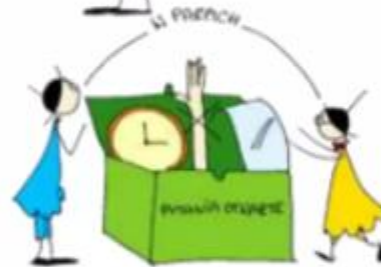
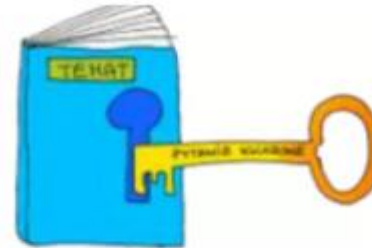
Atmosfera sprzyjająca uczeniu się

Atmosfera sprzyjająca uczeniu się:

- trwale wzmacnia w uczniach **poczucie** ich **wartości**,
- zwiększa **zaangażowania** uczniów w naukę,
- zachęca uczniów do **samodzielności**,
- stwarza uczniom warunki do **współpracy**,
- pogłębia u uczniów **świadomość** procesu uczenia,
- pozwala uczniom wziąć **odpowiedzialność** za własną naukę.



Elementy OK



Cele lekcji

Uczeń powinien wiedzieć:

- Po co tego się uczę?
- Dokąd zmierzam i co mam osiągnąć.
- Jak sprawdzić, czy cele lekcji zostały osiągnięte.



Kryteria sukcesu – NACOBZU

Ustalenie, **na co** będziemy **zwracać uwagę** przy ocenianiu.

Określenie - faktów, dowodów, które pokażą nauczycielowi i uczniowi czy cel lekcji został osiągnięty.



Informacja zwrotna

Cztery elementy informacji zwrotnej:

- wyszczególnienie i docenienie dobrych elementów pracy
- odnotowanie tego, co wymaga poprawienia
- wskazówki – w jaki sposób uczeń powinien poprawić pracę
- wskazówki, w jakim kierunku uczeń powinien pracować dalej



Informacja zwrotna



Informacja zwrotna może mieć różną postać (np. słowną, pisemną itd.)



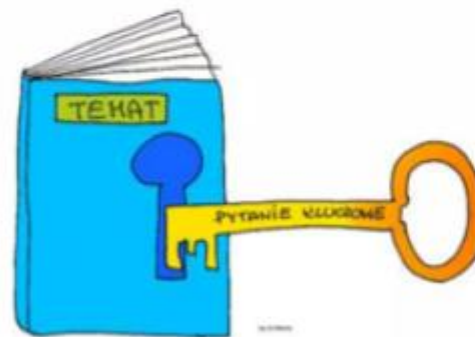
Techniki zadawania pytań

- odpowiedni czas oczekiwania na odpowiedź ucznia
- ustalanie odpowiedzi w parach
- niepodnoszenie rąk
- uczenie się na błędach



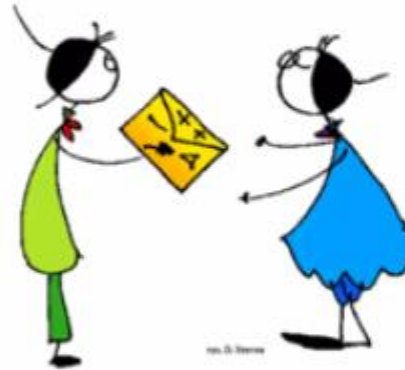
Pytania kluczowe

Pytania ukazujące uczniom szerszy kontekst,
zachęcające ich do poszukiwania odpowiedzi,
angażujące w naukę



Ocena koleżeńska

Uczniowie na podstawie ustalonych wcześniej kryteriów oceniania wzajemnie recenzują swoje prace .



- Nauczyciel powinien pracować z uczniami nad:
- » ustaleniem kryteriów oceniania
 - » umiejętnością dawania informacji zwrotnej

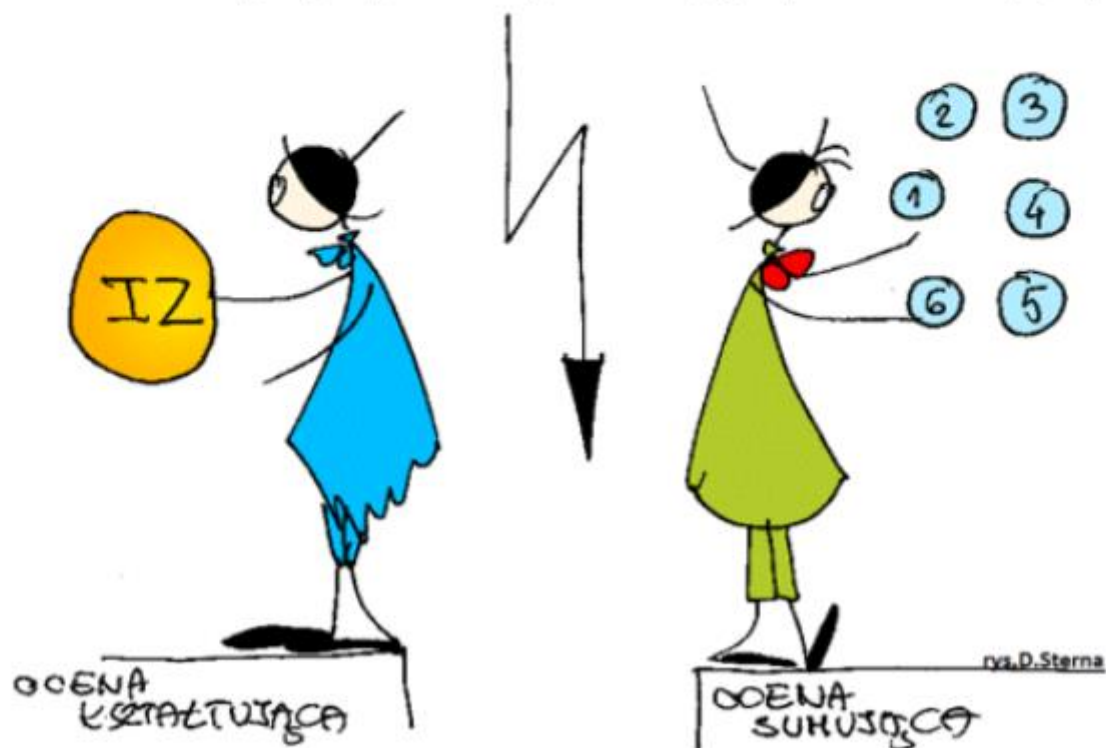
Samooocena

Jeśli uczeń potrafi ocenić, ile się nauczył i ile musi się jeszcze uczyć, aby osiągnąć wyznaczony cel, to pomaga mu to w procesie uczenia się i czyni z niego aktywnego uczestnika tego procesu.



Ocenianie kształtujące a ocenianie sumujące

Nauczyciel stosujący ocenianie kształtujące
stosuje również ocenę sumującą.
Nie należy łączyć oceny sumującej z kształtującą.



Ocenianie kształtujące a ocenianie sumujące



Wszyscy jesteśmy OK

**Uczniowie i rodzice
muszą być świadomymi
uczestnikami procesu
oceniającego kształującego.**



Uczeń – ocena kształtująca pomoże ci się uczyć
Rodzice – dzięki ocenianiu kształtującemu możecie
pomóc swojemu dziecku, możecie stać się jego
sojusznikiem



Podsumowanie

Fundamenty oceniania kształtującego to:

- ✓ bieżąca komunikacja między nauczycielem a uczniem na temat tego, czego i jak się uczą, czyli **informacja zwrotna**;
- ✓ transparentny proces uczenia się, czyli jasne i znane **cele i kryteria sukcesu**;
- ✓ systematyczny, **partnerski dialog** między uczestnikami procesu uczenia się, tworzący **klimat bezpieczeństwa**, w którym popełnianie błędów jest naturalne i użyteczne dzięki wykorzystywaniu ich do uczenia się;
- ✓ refleksja nad własnym procesem uczenia się oraz kształcenie umiejętności **samooceny** i czerpanie z czynionych postępów satysfakcji;
- ✓ **wiara w siebie**, czyli świadomość własnych możliwości, **motywacja** do podejmowania wyzwań oraz **samodzielność** w podejmowaniu decyzji;
- ✓ **współpraca**, czyli **uczenie się od siebie** nawzajem.

.....

Ocenianie kształtujące w SP7





Prezentacja przygotowana na podstawie materiałów edukacyjnych
pani Danuty Sterny z Centrum Edukacji Obywatelskiej

